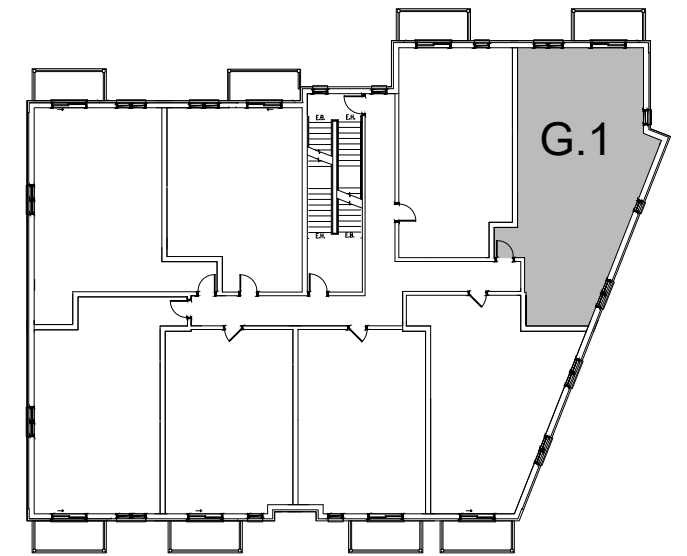
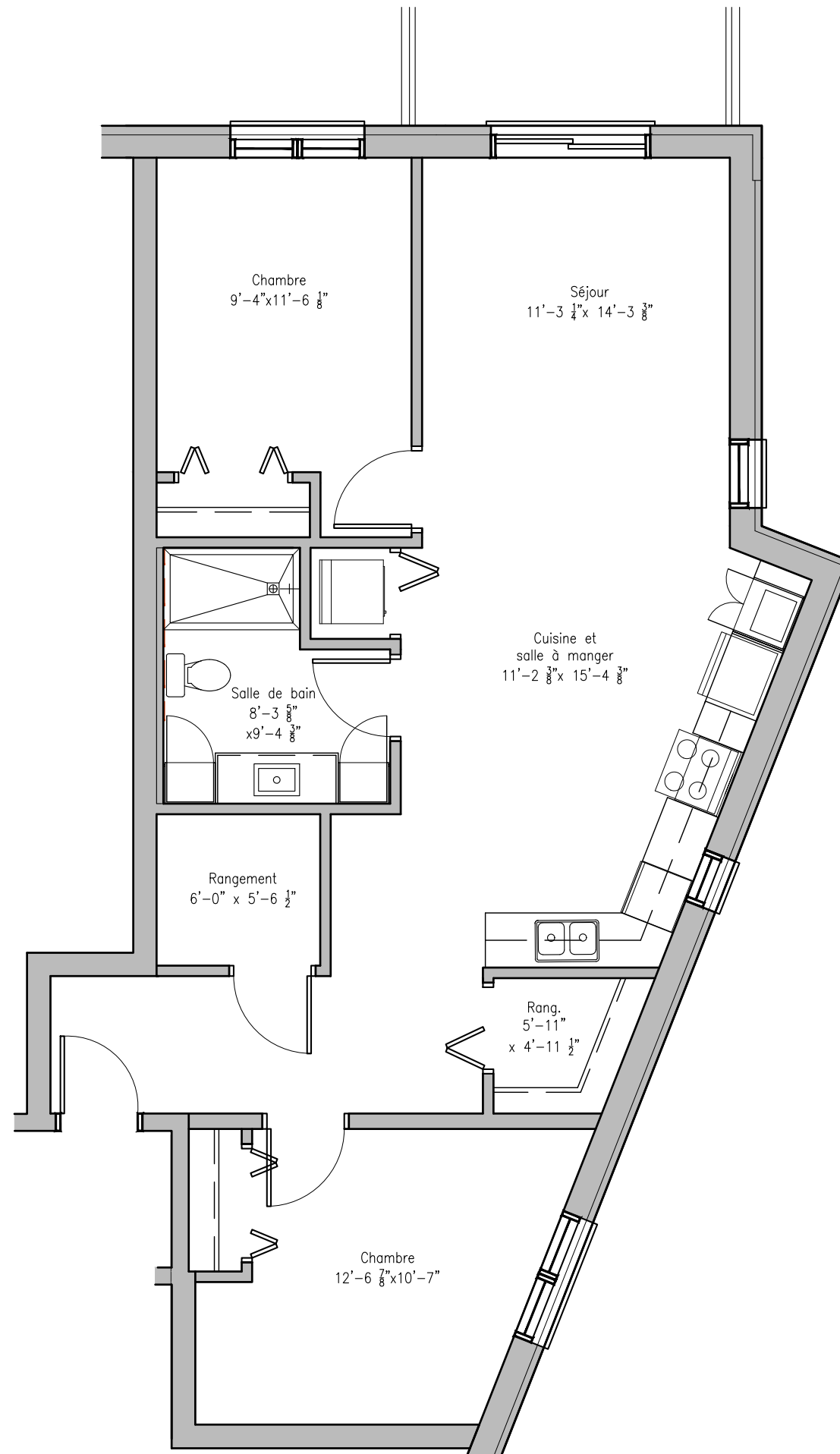


0' 1' 2' 3' 4' 5'
 Échelle: 3/16" = 1'-0"



Logement type G.1 4 ½ pièces

Superficie du logement : 995 pi²

Superficie du balcon : 66 pi²

Superficie totale: 1 061 pi²

Appartements :

207 et 307

- Toutes les dimensions sont approximatives et sujettes à changement.
- Voir sur place pour la position exacte des cloisons et des armoires.
- La superficie peut varier selon l'emplacement du logement.
- Ajout possible de soufflages carrés ou rectangulaires, verticaux ou horizontaux, pour le passage de la mécanique.
- La surface est calculée à partir de la ligne médiane entre deux logements et jusqu'à la face externe du mur extérieur.
- Si ce plan est photocopié, l'échelle peut en être affectée.

Architecte: ATELIER D'ARCHITECTURE BO.CO