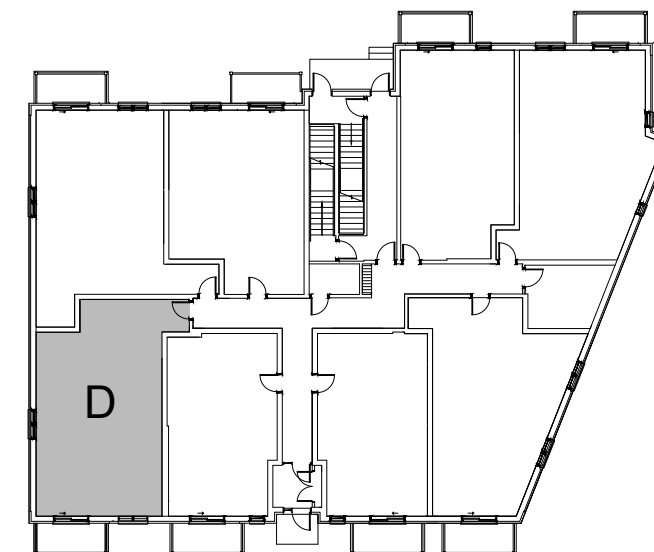
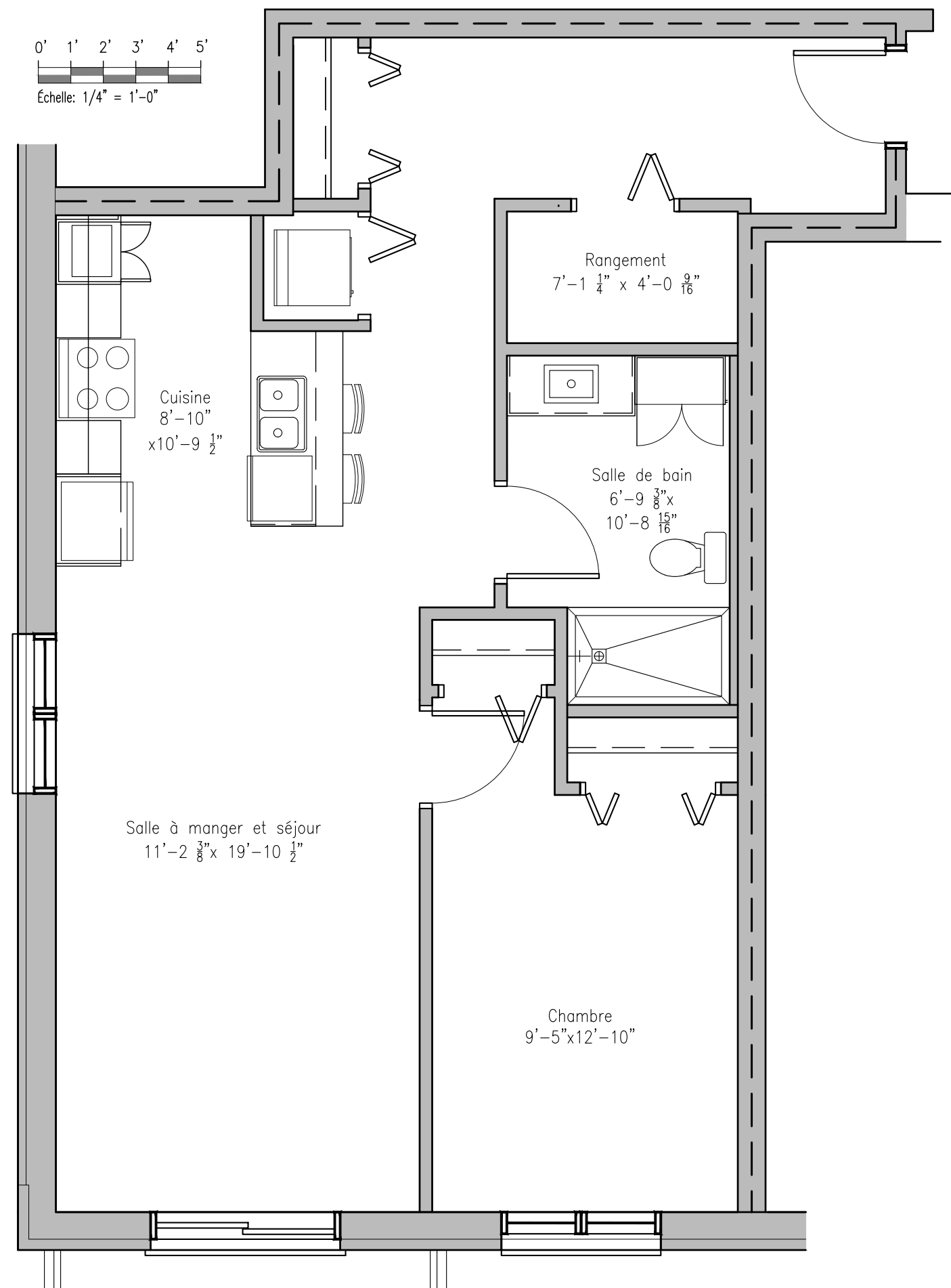


0' 1' 2' 3' 4' 5'
Échelle: 1/4" = 1'-0"



Logement type D 3 ½ pièces

Superficie du logement : 836 pi²

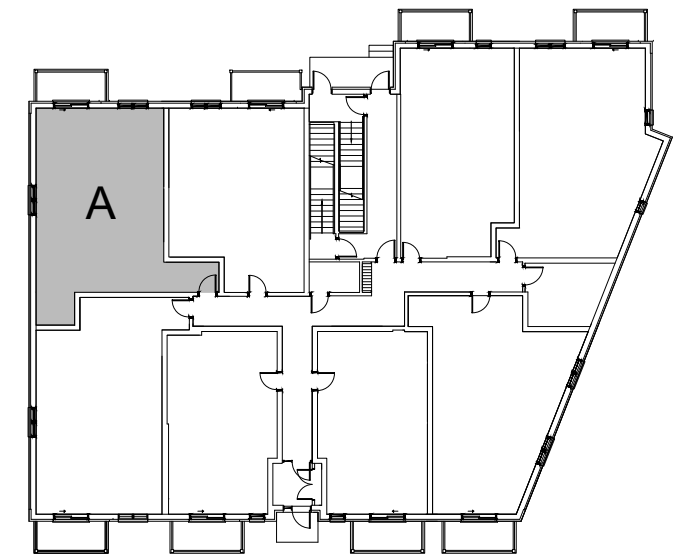
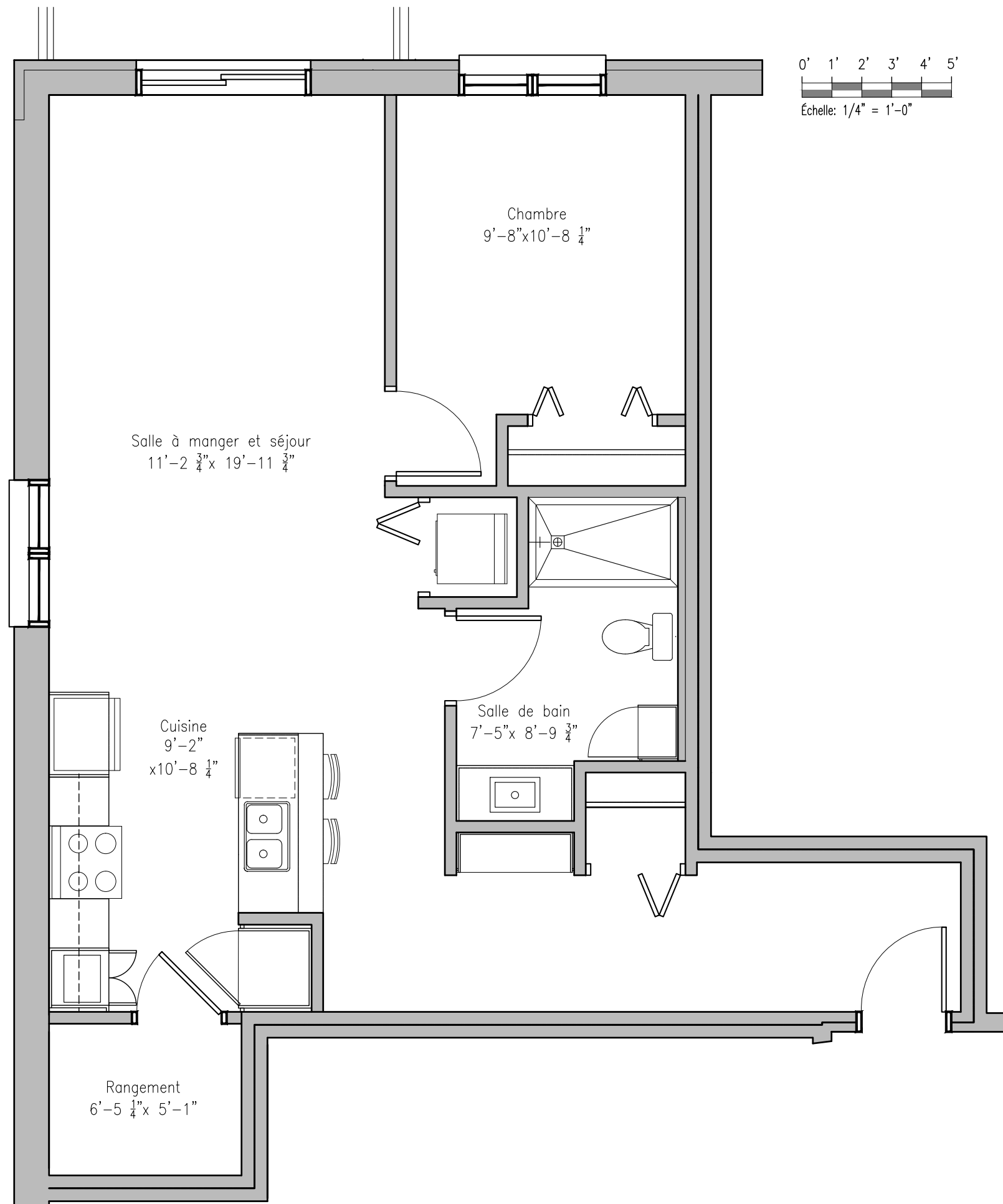
Superficie du balcon : 66 pi²

Superficie totale: 902 pi²

Appartements :
100

- Toutes les dimensions sont approximatives et sujettes à changement.
- Voir sur place pour la position exacte des cloisons et des armoires.
- La superficie peut varier selon l'emplacement du logement.
- Ajout possible de soufflages carrés ou rectangulaires, verticaux ou horizontaux, pour le passage de la mécanique.
- La surface est calculée à partir de la ligne médiane entre deux logements et jusqu'à la face externe du mur extérieur.
- Si ce plan est photocopié, l'échelle peut en être affectée.

Architecte: ATELIER D'ARCHITECTURE BO.CO



Logement type A 3 1/2 pièces

Superficie du logement : 835 pi²

Superficie du balcon : 66 pi²

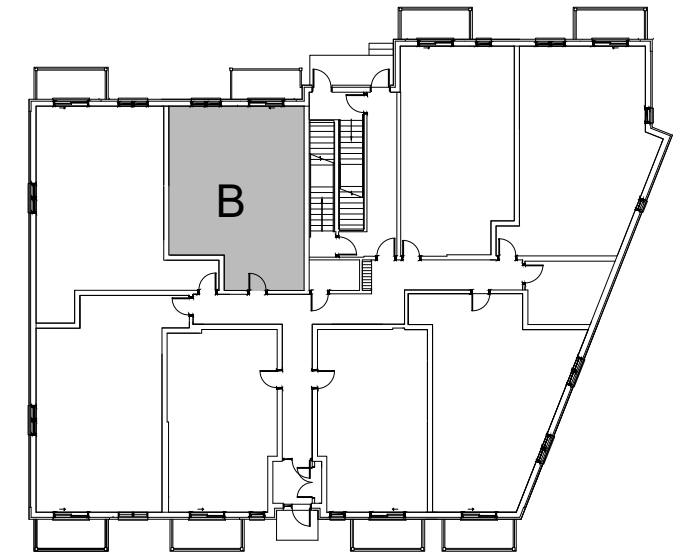
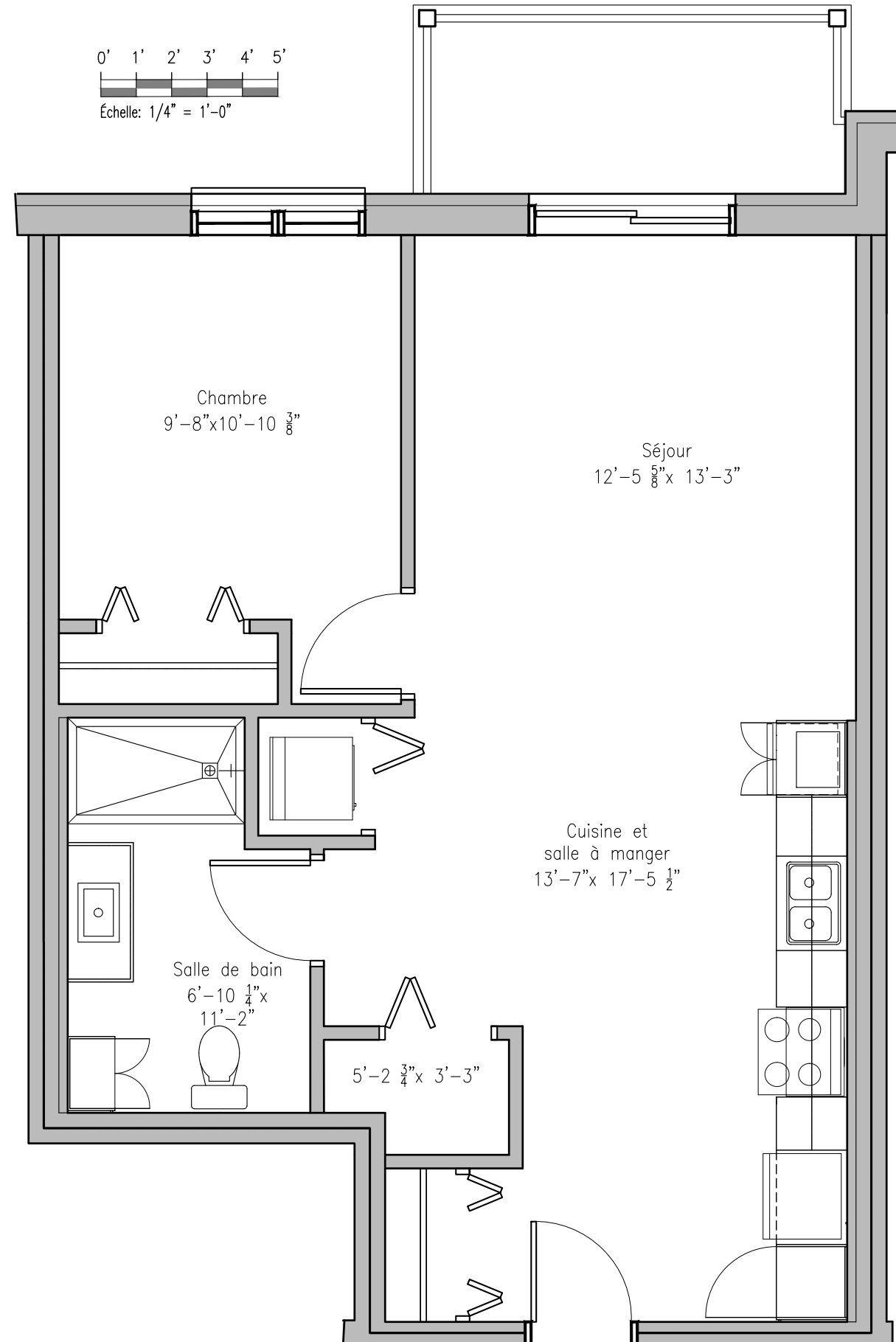
Superficie totale: 901 pi²

Appartements :
101

- Toutes les dimensions sont approximatives et sujettes à changement.
- Voir sur place pour la position exacte des cloisons et des armoires.
- La superficie peut varier selon l'emplacement du logement.
- Ajout possible de soufflages carrés ou rectangulaires, verticaux ou horizontaux, pour le passage de la mécanique.
- La surface est calculée à partir de la ligne médiane entre deux logements et jusqu'à la face externe du mur extérieur.
- Si ce plan est photocopié, l'échelle peut en être affectée.

Architecte: ATELIER D'ARCHITECTURE BO.CO

0' 1' 2' 3' 4' 5'
 Échelle: 1/4" = 1'-0"



Logement type B
3 1/2 pièces

Superficie du logement : 699 pi²

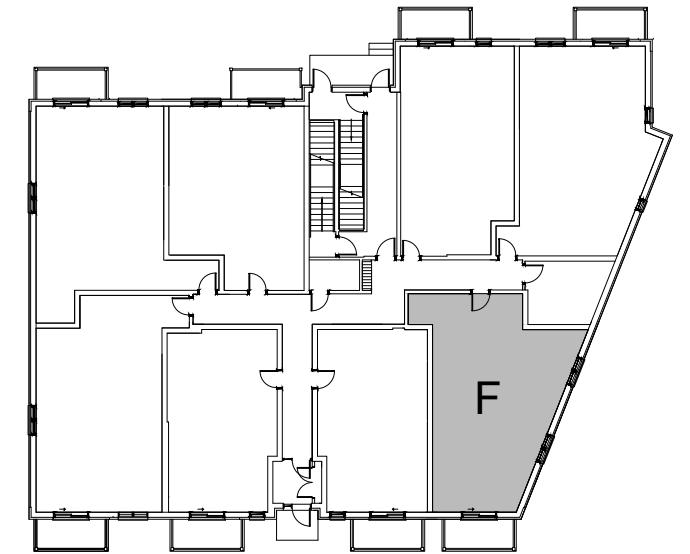
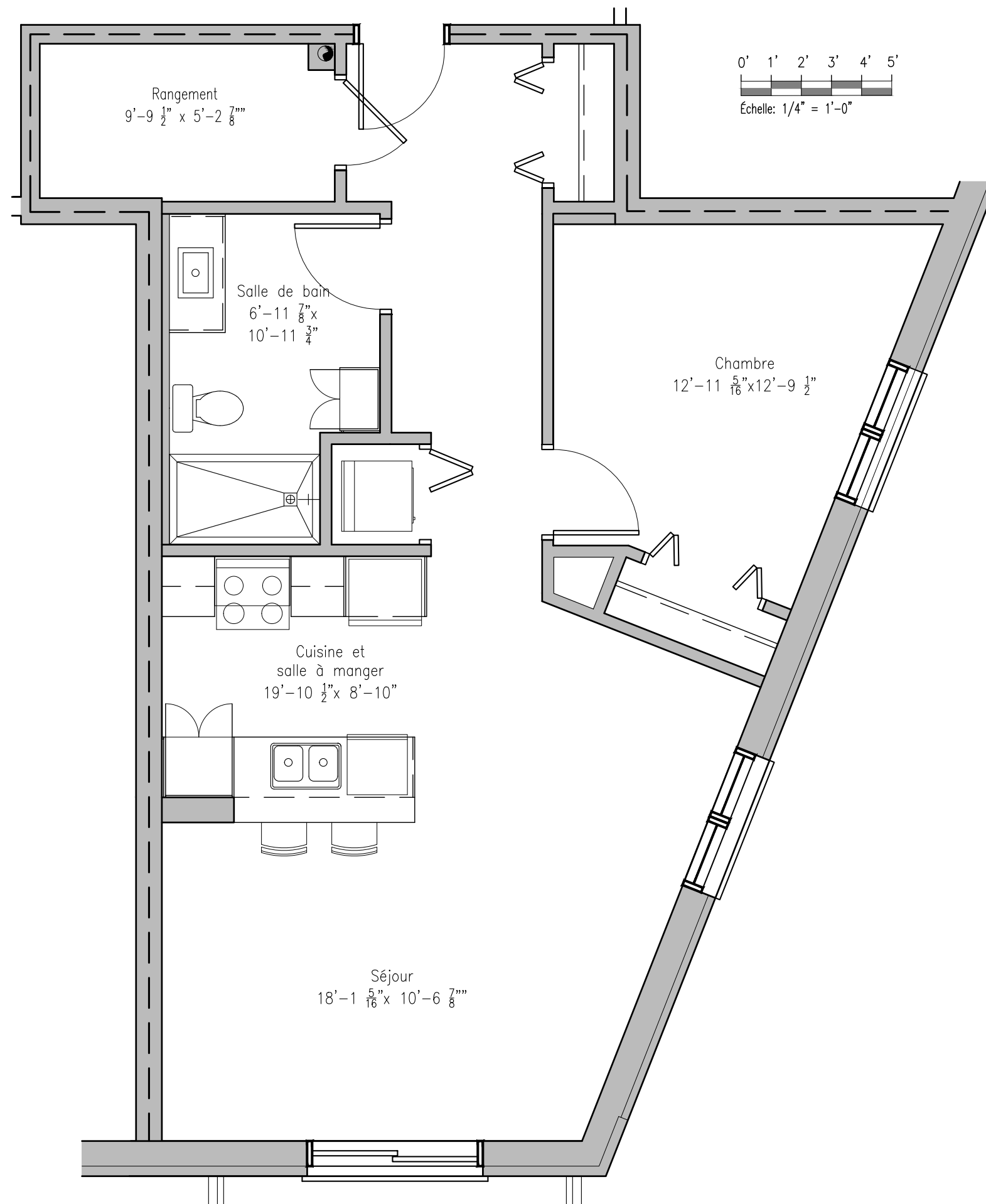
Superficie du balcon : 66 pi²

Superficie totale: 765 pi²

Appartements :
 103, 203 et 303

- Toutes les dimensions sont approximatives et sujettes à changement.
- Voir sur place pour la position exacte des cloisons et des armoires.
- La superficie peut varier selon l'emplacement du logement.
- Ajout possible de soufflages carrés ou rectangulaires, verticaux ou horizontaux, pour le passage de la mécanique.
- La surface est calculée à partir de la ligne médiane entre deux logements et jusqu'à la face externe du mur extérieur.
- Si ce plan est photocopié, l'échelle peut en être affectée.

Architecte: ATELIER D'ARCHITECTURE BO.CO



Logement type F 3 1/2 pièces

Superficie du logement : 804 pi²

Superficie du balcon : 66 pi²

Superficie totale: 870 pi²

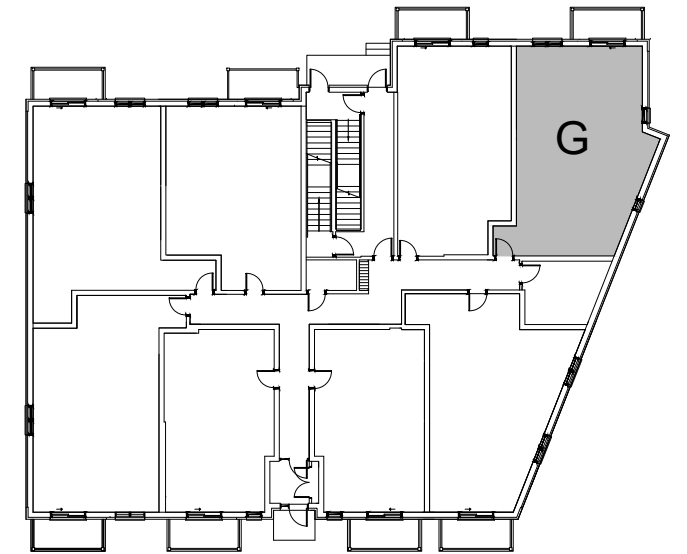
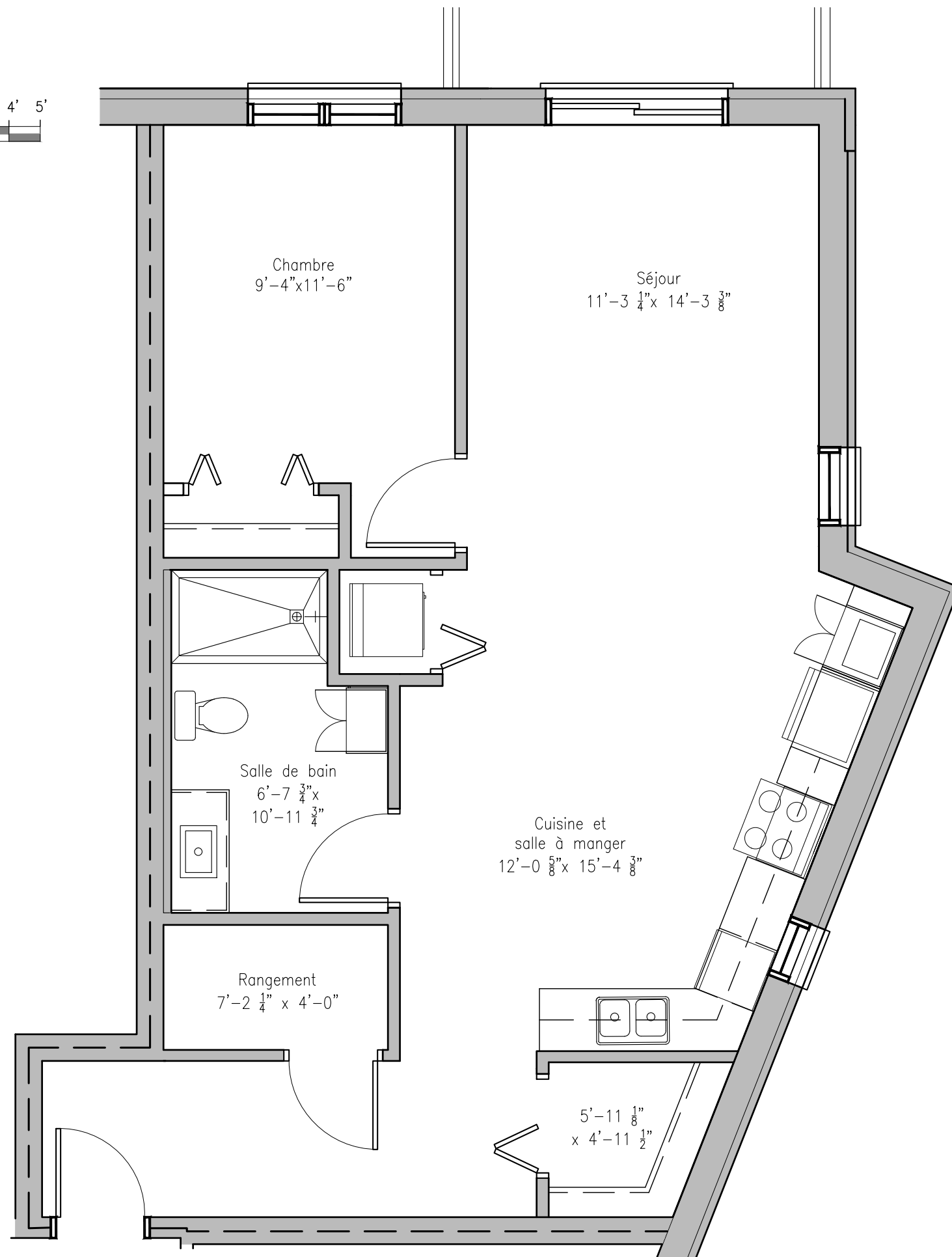
Appartements :

106

- Toutes les dimensions sont approximatives et sujettes à changement.
- Voir sur place pour la position exacte des cloisons et des armoires.
- La superficie peut varier selon l'emplacement du logement.
- Ajout possible de soufflages carrés ou rectangulaires, verticaux ou horizontaux, pour le passage de la mécanique.
- La surface est calculée à partir de la ligne médiane entre deux logements et jusqu'à la face externe du mur extérieur.
- Si ce plan est photocopié, l'échelle peut en être affectée.

Architecte: ATELIER D'ARCHITECTURE BO.CO

0' 1' 2' 3' 4' 5'
 Échelle: 1/4" = 1'-0"



Logement type G 3 ½ pièces

Superficie du logement : 836 pi²

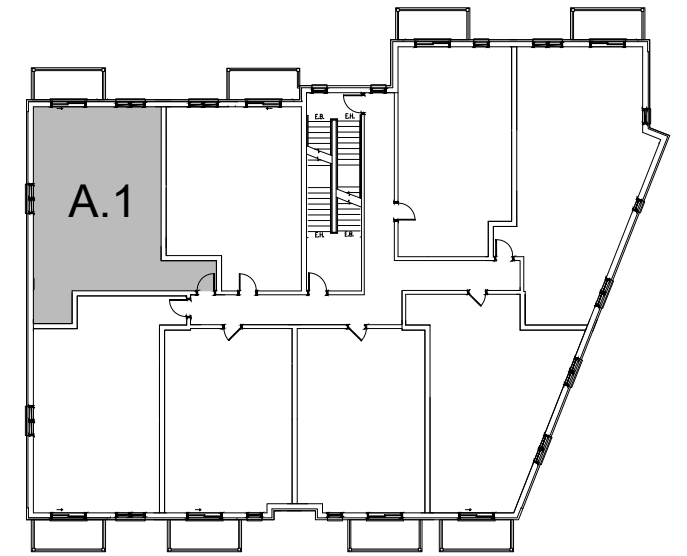
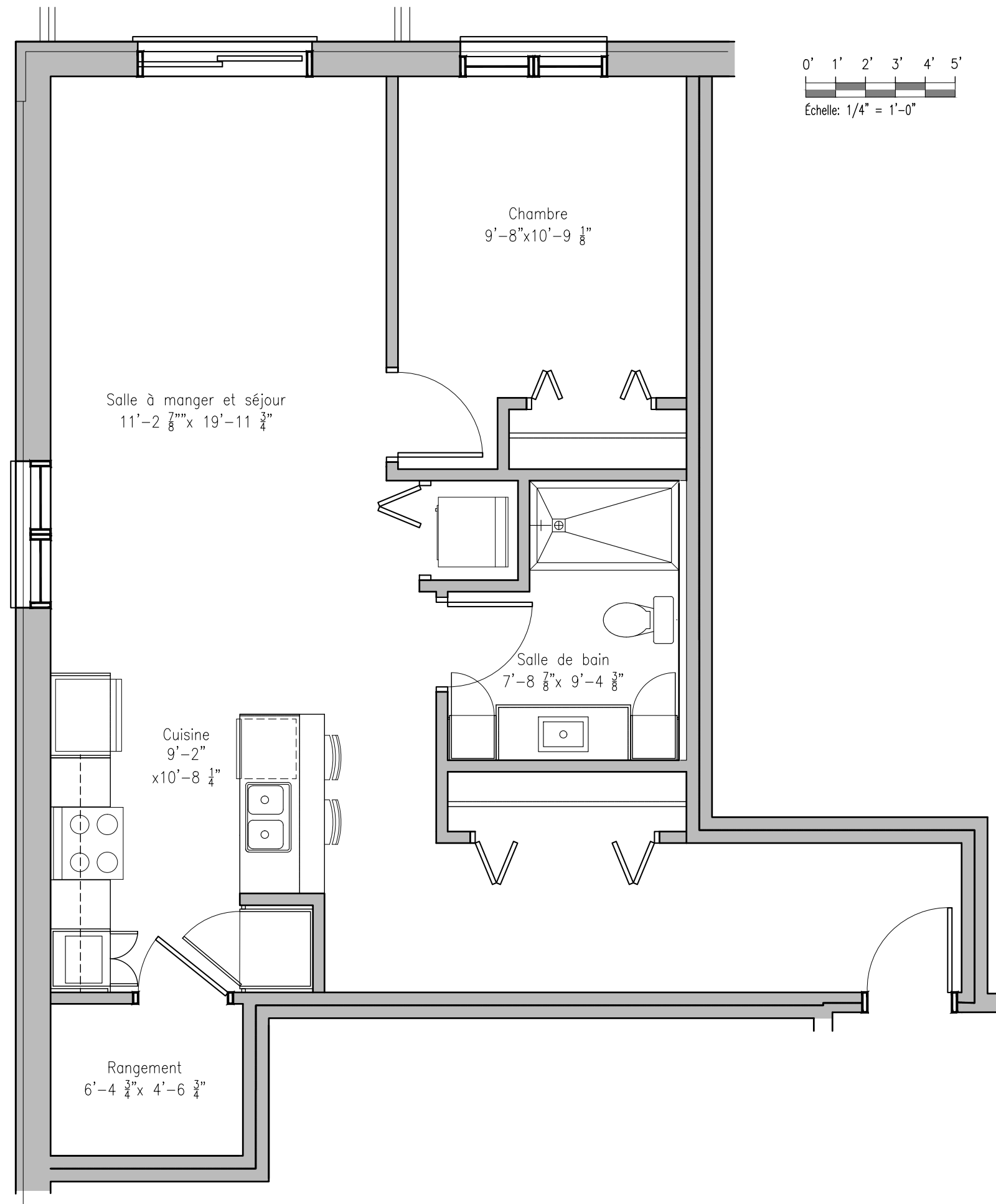
Superficie du balcon : 66 pi²

Superficie totale: 902 pi²

Appartements :
 107

- Toutes les dimensions sont approximatives et sujettes à changement.
- Voir sur place pour la position exacte des cloisons et des armoires.
- La superficie peut varier selon l'emplacement du logement.
- Ajout possible de soufflages carrés ou rectangulaires, verticaux ou horizontaux, pour le passage de la mécanique.
- La surface est calculée à partir de la ligne médiane entre deux logements et jusqu'à la face externe du mur extérieur.
- Si ce plan est photocopié, l'échelle peut en être affectée.

Architecte: ATELIER D'ARCHITECTURE BO.CO



Logement type A.1
3 ½ pièces

Superficie du logement : 835 pi²

Superficie du balcon : 66 pi²

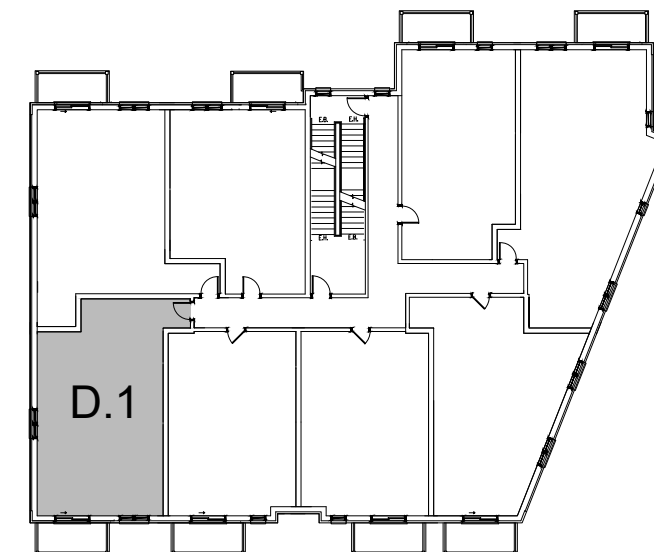
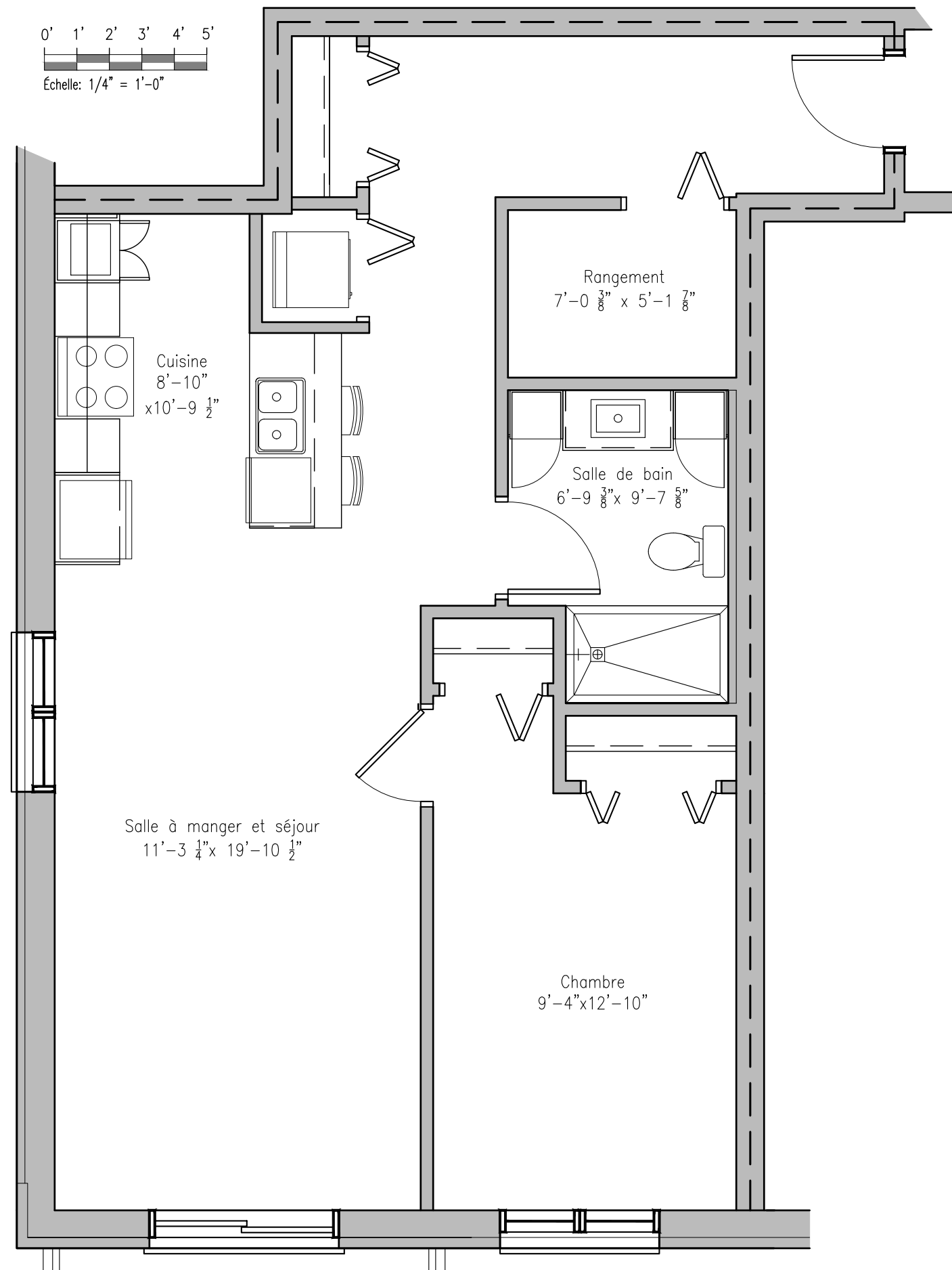
Superficie totale: 901 pi²

Appartements :
 201 et 301

- Toutes les dimensions sont approximatives et sujettes à changement.
- Voir sur place pour la position exacte des cloisons et des armoires.
- La superficie peut varier selon l'emplacement du logement.
- Ajout possible de soufflages carrés ou rectangulaires, verticaux ou horizontaux, pour le passage de la mécanique.
- La surface est calculée à partir de la ligne médiane entre deux logements et jusqu'à la face externe du mur extérieur.
- Si ce plan est photocopié, l'échelle peut en être affectée.

Architecte: ATELIER D'ARCHITECTURE BO.CO

0' 1' 2' 3' 4' 5'
Échelle: 1/4" = 1'-0"



Logement type D.1 3 1/2 pièces

Superficie du logement : 833 pi²

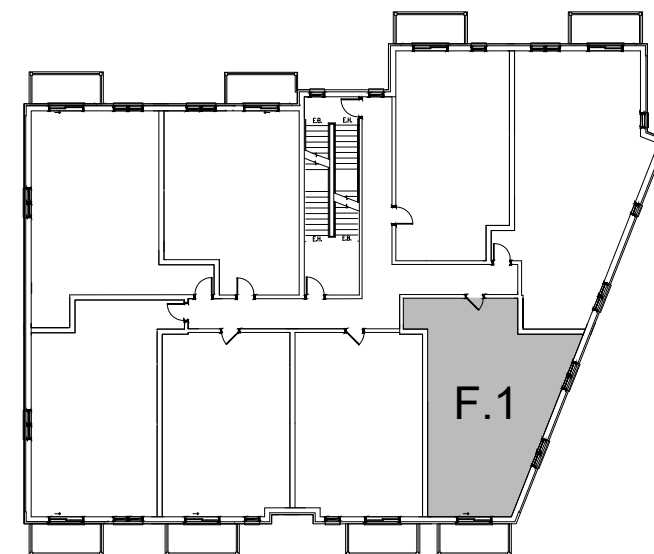
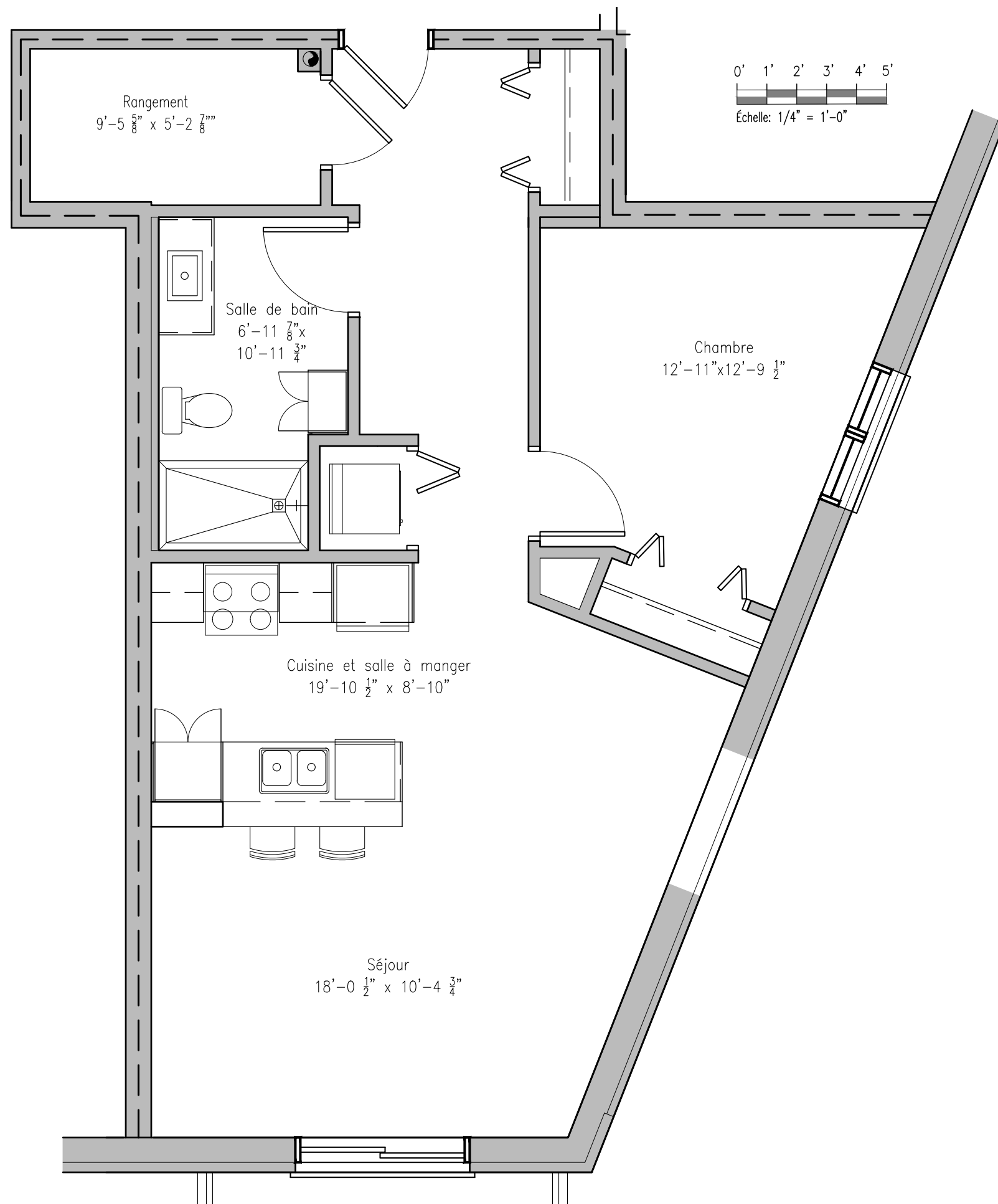
Superficie du balcon : 66 pi²

Superficie totale: 899 pi²

Appartements :
200 et 300

- Toutes les dimensions sont approximatives et sujettes à changement.
- Voir sur place pour la position exacte des cloisons et des armoires.
- La superficie peut varier selon l'emplacement du logement.
- Ajout possible de soufflages carrés ou rectangulaires, verticaux ou horizontaux, pour le passage de la mécanique.
- La surface est calculée à partir de la ligne médiane entre deux logements et jusqu'à la face externe du mur extérieur.
- Si ce plan est photocopié, l'échelle peut en être affectée.

Architecte: ATELIER D'ARCHITECTURE BO.CO



Logement type F.1 3 ½ pièces

Superficie du logement : 804 pi²

Superficie du balcon : 66 pi²

Superficie totale: 870 pi²

Appartements :

206 et 306

- Toutes les dimensions sont approximatives et sujettes à changement.
- Voir sur place pour la position exacte des cloisons et des armoires.
- La superficie peut varier selon l'emplacement du logement.
- Ajout possible de soufflages carrés ou rectangulaires, verticaux ou horizontaux, pour le passage de la mécanique.
- La surface est calculée à partir de la ligne médiane entre deux logements et jusqu'à la face externe du mur extérieur.
- Si ce plan est photocopié, l'échelle peut en être affectée.

Architecte: ATELIER D'ARCHITECTURE BO.CO