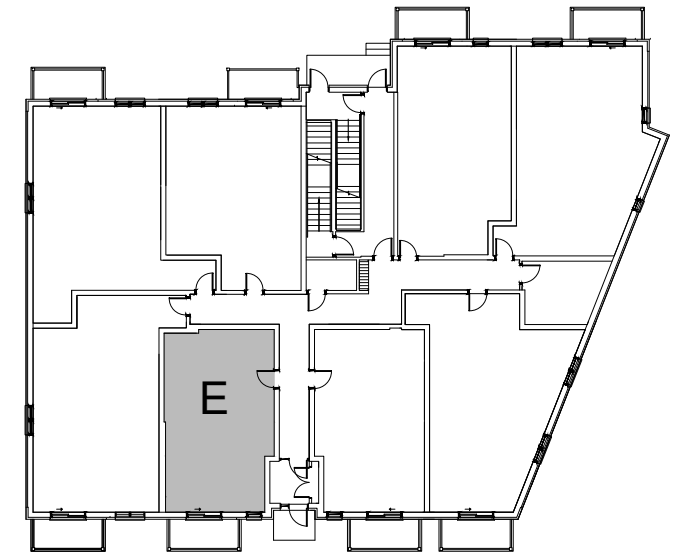
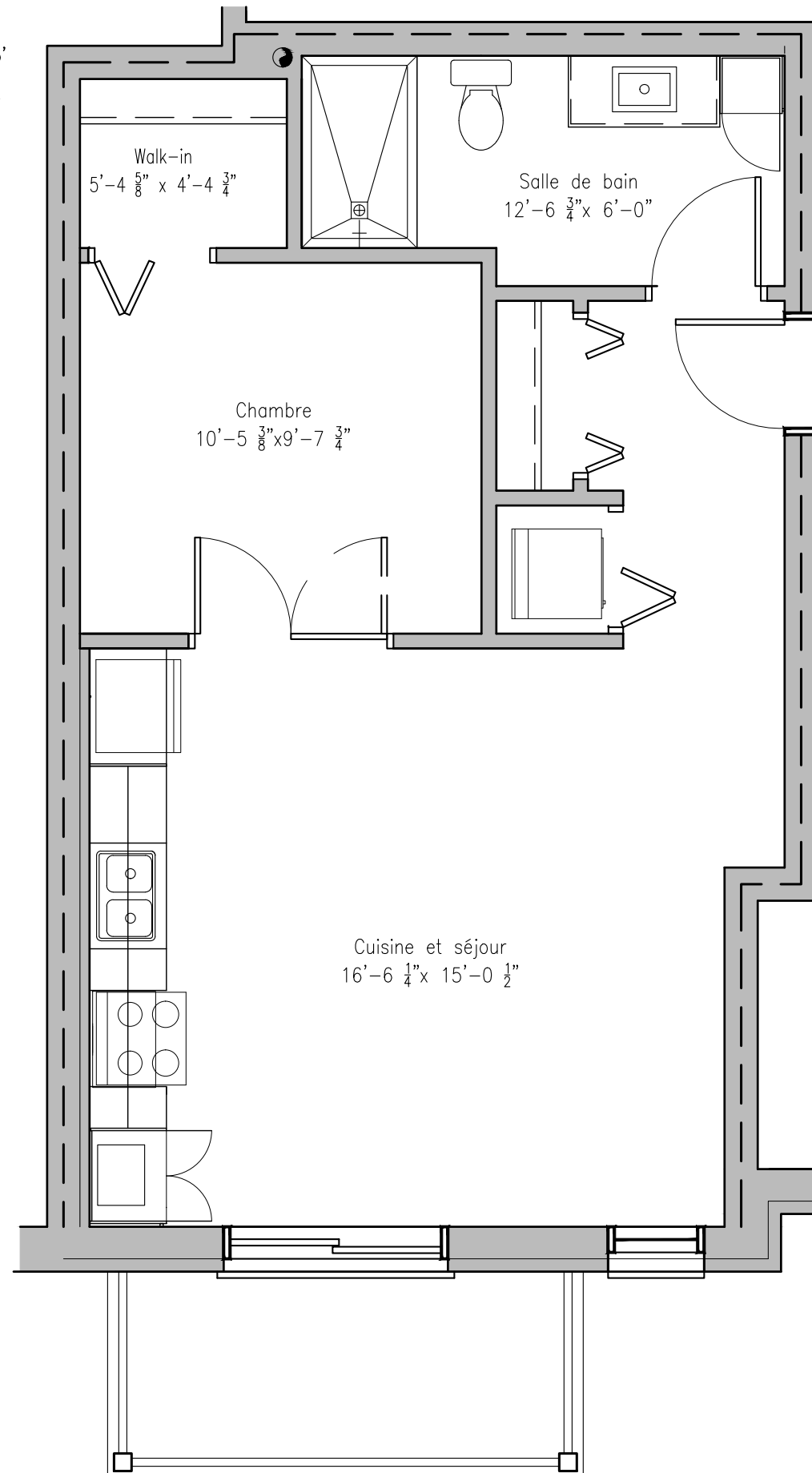


0' 1' 2' 3' 4' 5'
Échelle: 1/4" = 1'-0"



Logement type E 2 ½ pièces

Superficie du logement : 599 pi²

Superficie du balcon : 66 pi²

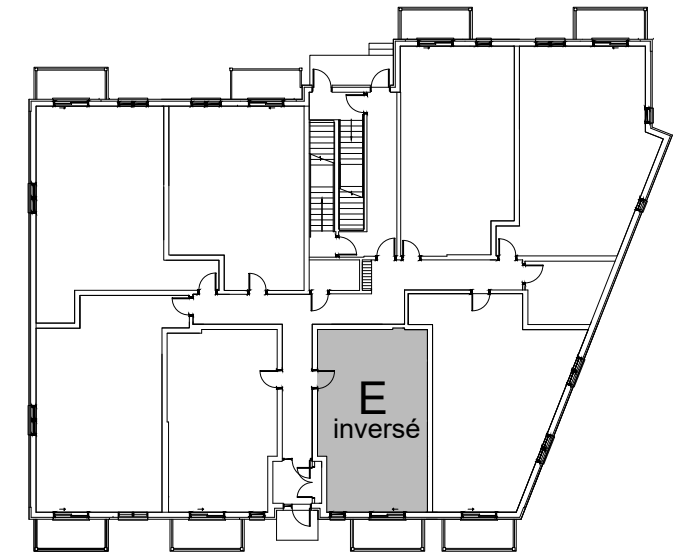
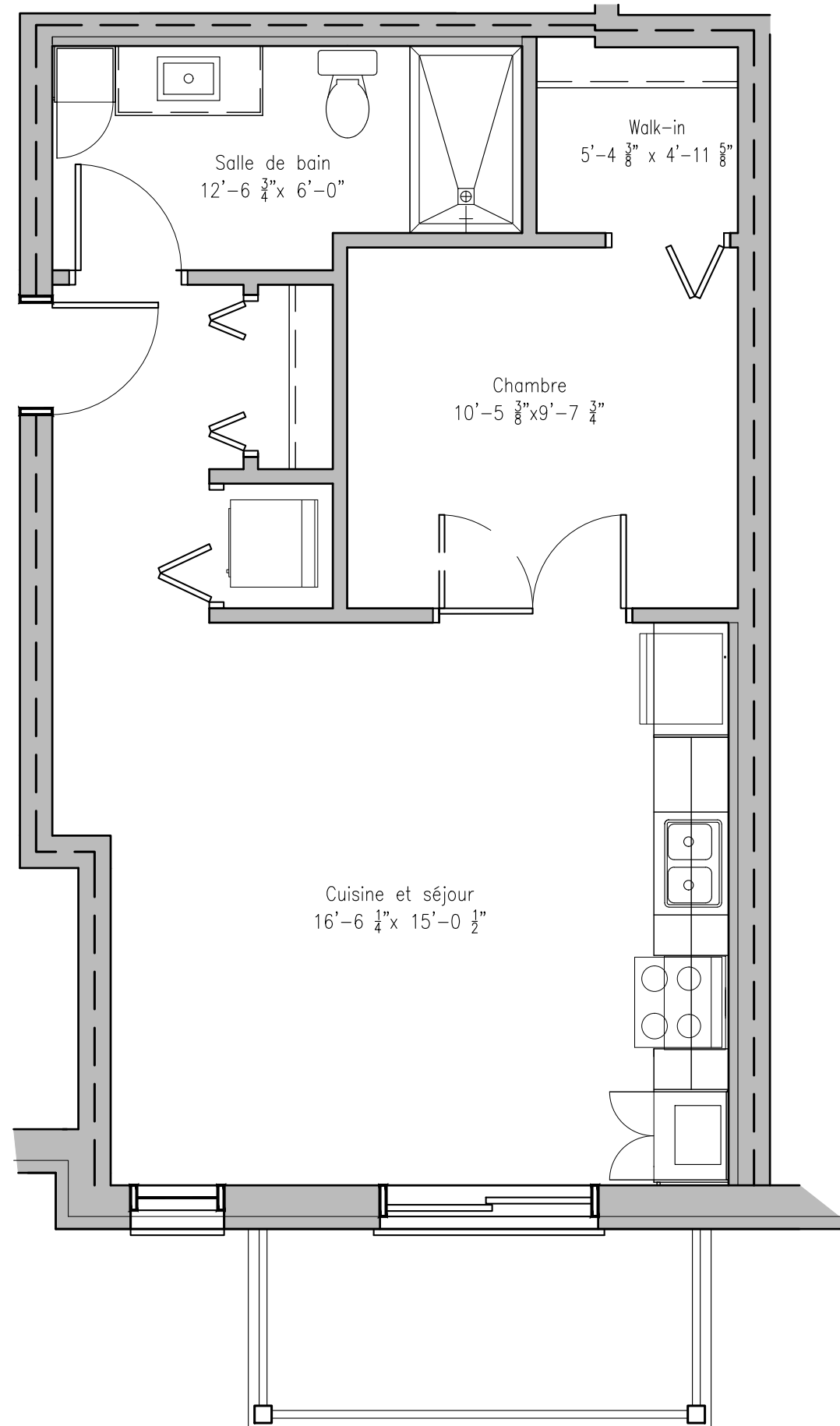
Superficie totale: 665 pi²

Appartements :
102

- Toutes les dimensions sont approximatives et sujettes à changement.
- Voir sur place pour la position exacte des cloisons et des armoires.
- La superficie peut varier selon l'emplacement du logement.
- Ajout possible de soufflages carrés ou rectangulaires, verticaux ou horizontaux, pour le passage de la mécanique.
- La surface est calculée à partir de la ligne médiane entre deux logements et jusqu'à la face externe du mur extérieur.
- Si ce plan est photocopié, l'échelle peut en être affectée.

Architecte: ATELIER D'ARCHITECTURE BO.CO

0' 1' 2' 3' 4' 5'
Échelle: 1/4" = 1'-0"



Logement type E inversé 2 ½ pièces

Superficie du logement : 601 pi²

Superficie du balcon : 66 pi²

Superficie totale: 667 pi²

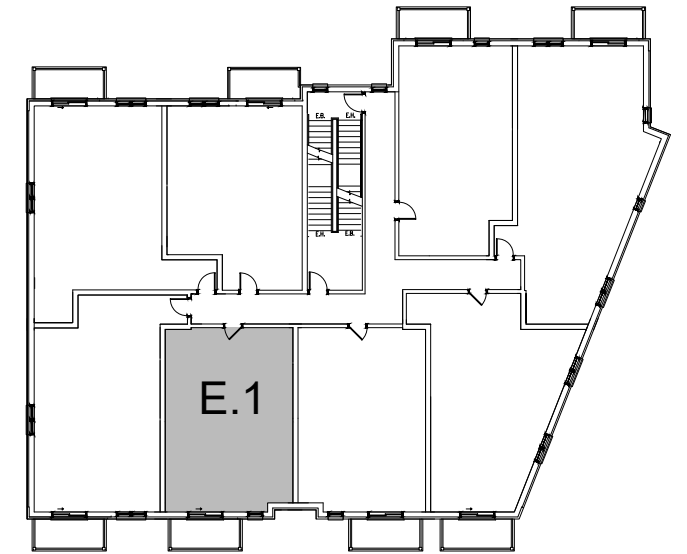
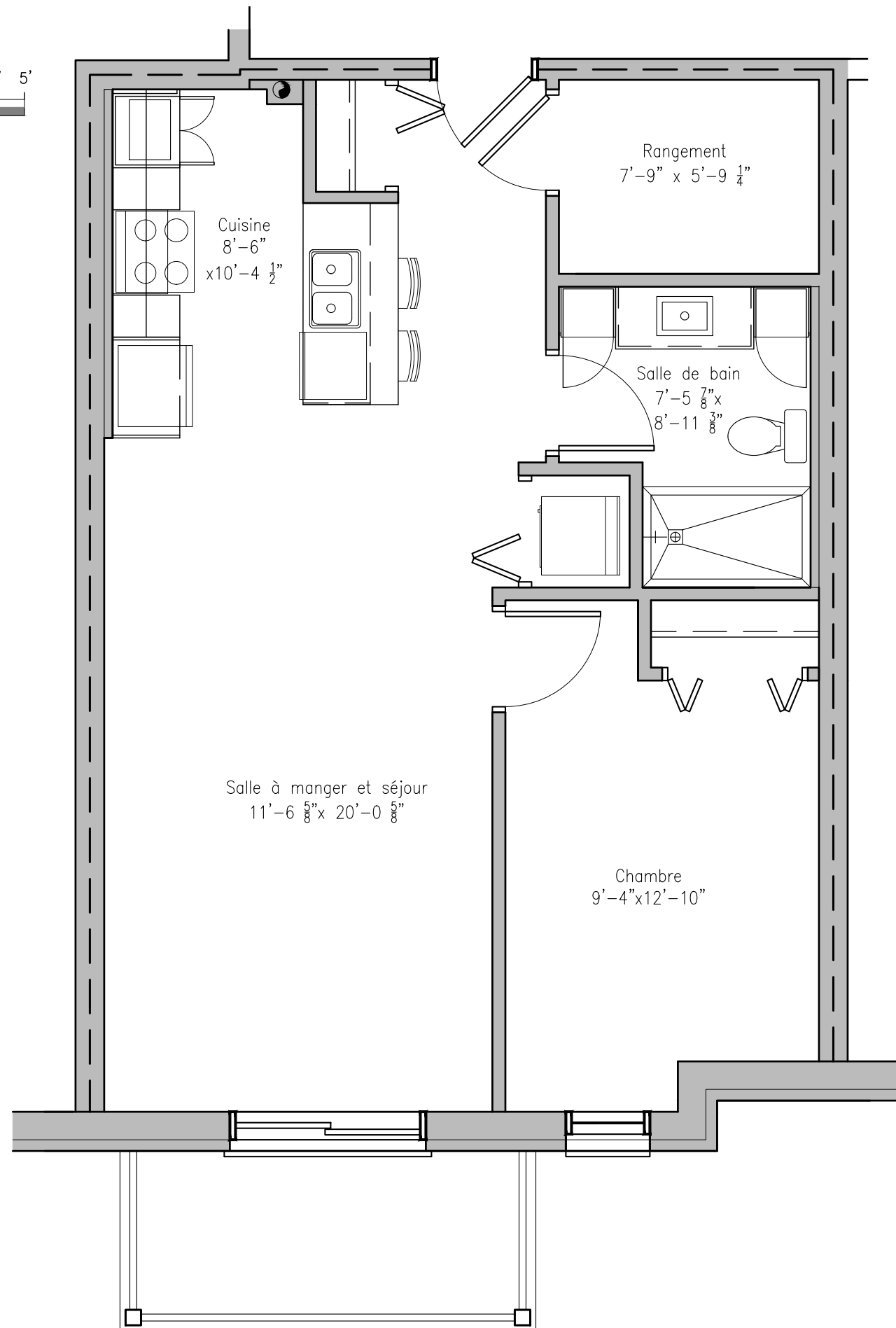
Appartements :

104

- Toutes les dimensions sont approximatives et sujettes à changement.
- Voir sur place pour la position exacte des cloisons et des armoires.
- La superficie peut varier selon l'emplacement du logement.
- Ajout possible de soufflages carrés ou rectangulaires, verticaux ou horizontaux, pour le passage de la mécanique.
- La surface est calculée à partir de la ligne médiane entre deux logements et jusqu'à la face externe du mur extérieur.
- Si ce plan est photocopié, l'échelle peut en être affectée.

Architecte: ATELIER D'ARCHITECTURE BO.CO

0' 1' 2' 3' 4' 5'
Échelle: 1/4" = 1'-0"



Logement type E.1
2 ½ pièces

Superficie du logement : 706 pi²

Superficie du balcon : 66 pi²

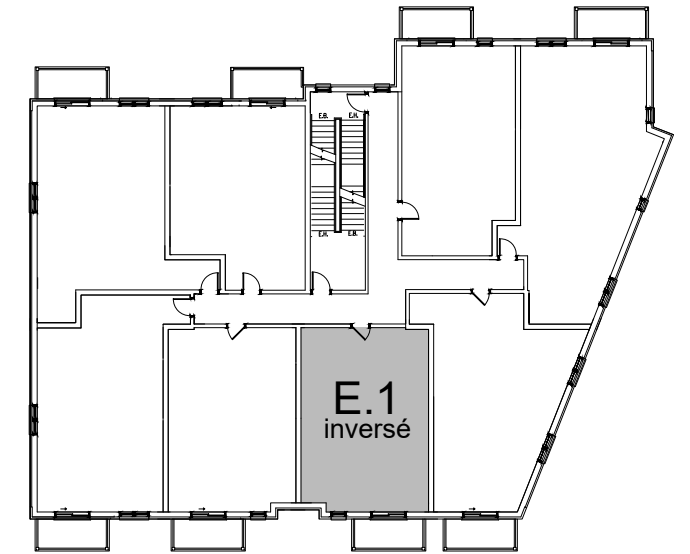
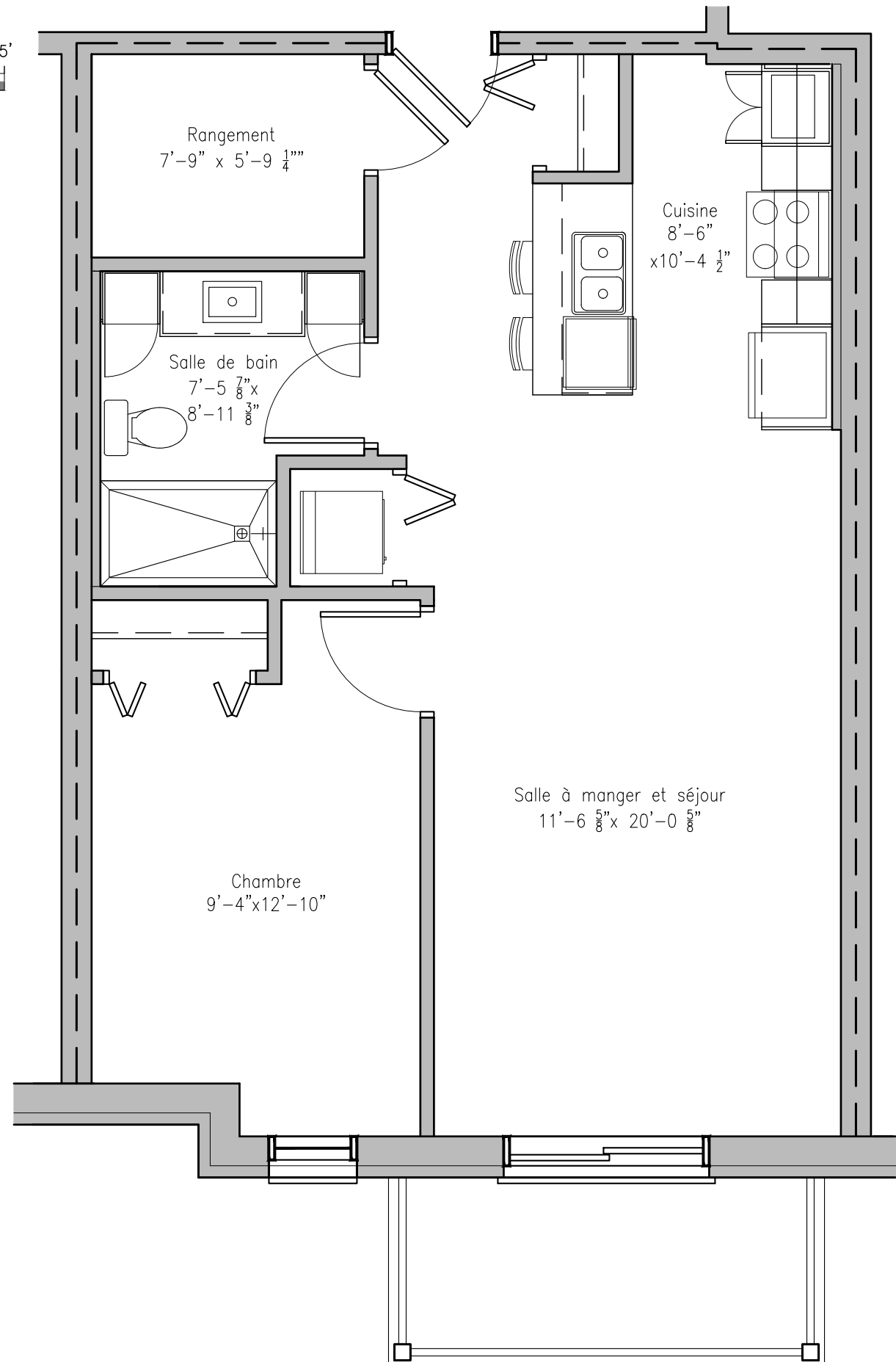
Superficie totale: 772 pi²

Appartements :
202 et 302

- Toutes les dimensions sont approximatives et sujettes à changement.
- Voir sur place pour la position exacte des cloisons et des armoires.
- La superficie peut varier selon l'emplacement du logement.
- Ajout possible de soufflages carrés ou rectangulaires, verticaux ou horizontaux, pour le passage de la mécanique.
- La surface est calculée à partir de la ligne médiane entre deux logements et jusqu'à la face externe du mur extérieur.
- Si ce plan est photocopié, l'échelle peut en être affectée.

Architecte: ATELIER D'ARCHITECTURE BO.CO

0' 1' 2' 3' 4' 5'
Échelle: 1/4" = 1'-0"



Logement type E.1 inversé 2 1/2 pièces

Superficie du logement : 709 pi²

Superficie du balcon : 66 pi²

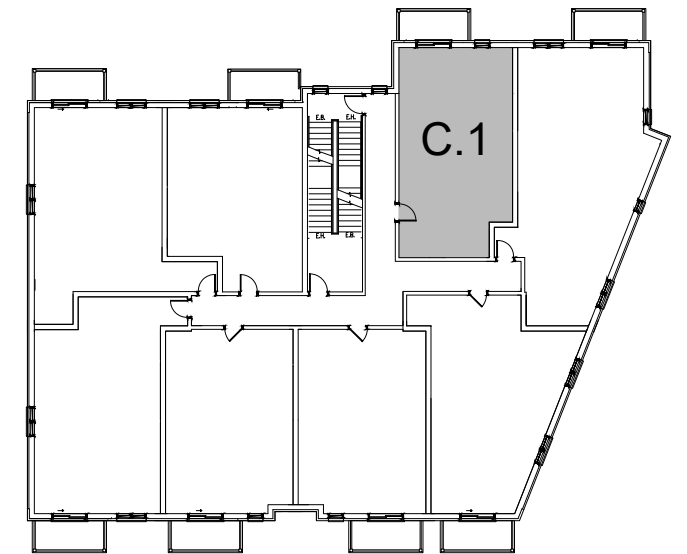
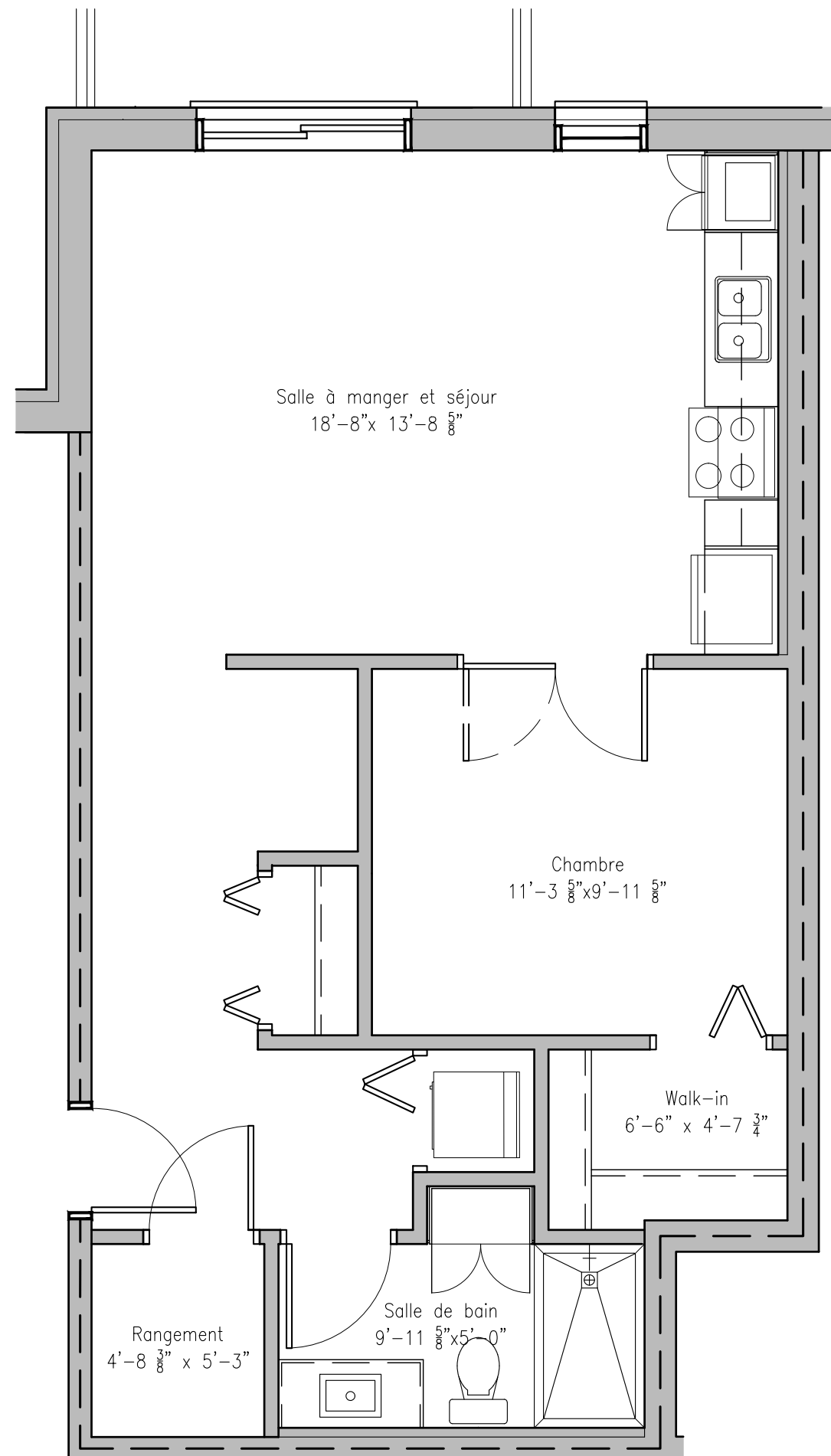
Superficie totale: 775 pi²

Appartements :
204 et 304

- Toutes les dimensions sont approximatives et sujettes à changement.
- Voir sur place pour la position exacte des cloisons et des armoires.
- La superficie peut varier selon l'emplacement du logement.
- Ajout possible de soufflages carrés ou rectangulaires, verticaux ou horizontaux, pour le passage de la mécanique.
- La surface est calculée à partir de la ligne médiane entre deux logements et jusqu'à la face externe du mur extérieur.
- Si ce plan est photocopié, l'échelle peut en être affectée.

Architecte: ATELIER D'ARCHITECTURE BO.CO

0' 1' 2' 3' 4' 5'
Échelle: 1/4" = 1'-0"



Logement type C.1 2 ½ pièces

Superficie du logement : 702 pi²

Superficie du balcon : 66 pi²

Superficie totale: 768 pi²

Appartements :

205 et 305

- Toutes les dimensions sont approximatives et sujettes à changement.
- Voir sur place pour la position exacte des cloisons et des armoires.
- La superficie peut varier selon l'emplacement du logement.
- Ajout possible de soufflages carrés ou rectangulaires, verticaux ou horizontaux, pour le passage de la mécanique.
- La surface est calculée à partir de la ligne médiane entre deux logements et jusqu'à la face externe du mur extérieur.
- Si ce plan est photocopié, l'échelle peut en être affectée.

Architecte: ATELIER D'ARCHITECTURE BO.CO